

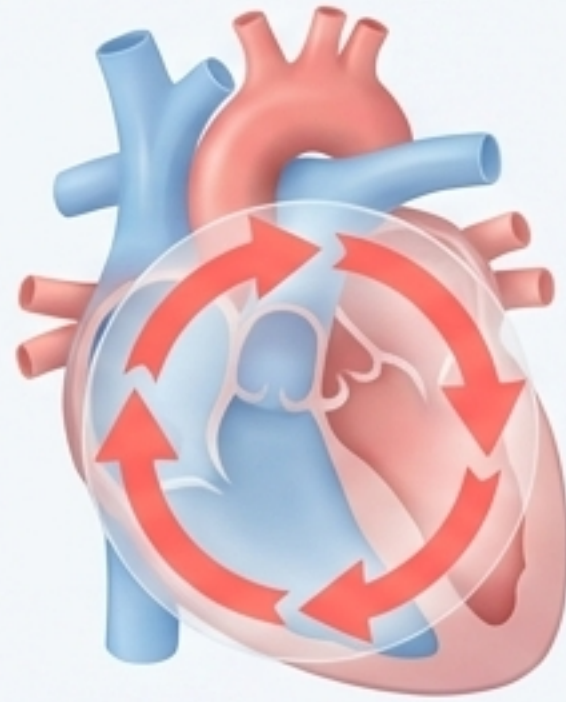
Restaurando el Ritmo de su Corazón

Guía del paciente sobre la Terapia de Resincronización Cardíaca (TRC)

Dr. Jorge A. Flores Ocampo
Cardiología y Electrofisiología
Teléfono: 9999942932

Cuando el Corazón Pierde su Compás: Entendiendo la Insuficiencia Cardíaca

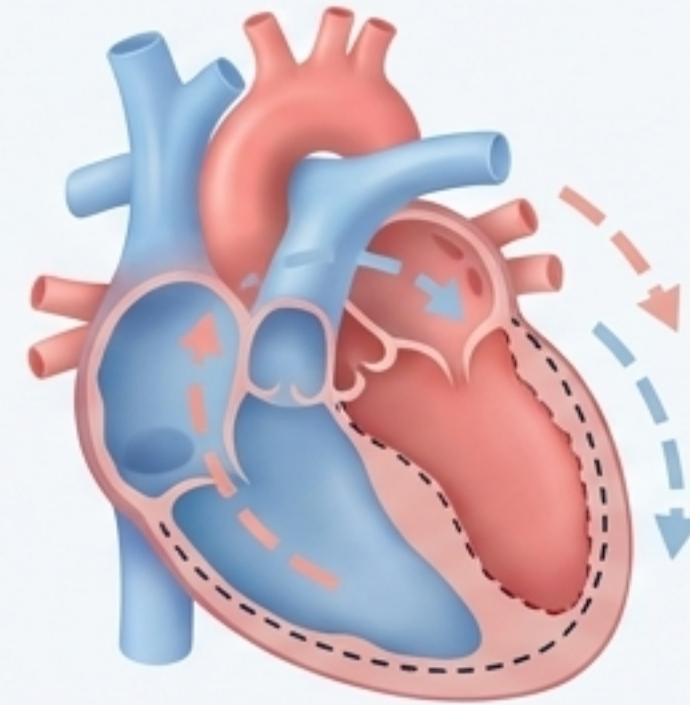
La **insuficiencia cardíaca** ocurre cuando el músculo cardíaco se debilita y no puede bombear suficiente sangre para satisfacer las necesidades del cuerpo.



El Problema de la Disincronía



Las paredes del corazón dejan de latir al mismo tiempo (como una orquesta sin director). Esto hace que el bombeo sea ineficaz y el corazón trabaje en exceso.



Síntomas Explicados



Esta es la razón mecánica por la que usted experimenta fatiga extrema, falta de aire y mareos.

El Resincronizador Cardíaco: Un Nuevo Director para su Orquesta



Concepto

También conocido como Marcapasos Biventricular o TRC. Es un dispositivo inteligente y pequeño que se implanta debajo de la piel.

Su Misión

A diferencia de dispositivos más antiguos, no solo evita que el corazón vaya lento; envía impulsos eléctricos milimétricos para que las cámaras inferiores (ventrículos) vuelvan a contraerse exactamente al mismo tiempo.

El Resultado

Un latido fuerte, armónico y eficiente que mejora la circulación a todo su cuerpo.

Más Allá de un Marcapasos Convencional



	Marcapasos Convencional	Resincronizador Cardíaco (TRC)
Objetivo Principal	<ul style="list-style-type: none">● Evitar latidos lentos (bradicardia).	<ul style="list-style-type: none">✓ Mejorar la fuerza de bombeo y restaurar la sincronía.
Para Quién Es	<ul style="list-style-type: none">● Pacientes con bloqueos eléctricos simples.	<ul style="list-style-type: none">✓ Pacientes con Insuficiencia Cardíaca y bloqueos complejos (ej. Bloqueo de Rama Izquierda).
Cables (Electrodos)	<ul style="list-style-type: none">● 1 o 2 cables (solo lado derecho).	<ul style="list-style-type: none">✓ 3 cables, estimulando ambos lados del corazón para un latido unificado.

¿Por Qué su Médico ha Recomendado esta Terapia?

Su caso ha sido evaluado cuidadosamente. El **resincronizador** está indicado porque usted cumple con criterios específicos:



Síntomas Persistentes

Aún experimenta fatiga o falta de aire a pesar de estar tomando su medicación óptima.



Función de Bombeo Baja

Su "Fracción de Eyección" (la capacidad de bombeo del ventrículo izquierdo) se encuentra disminuida (generalmente menor al 35-50%).



Descoordinación Eléctrica

Su electrocardiograma muestra un "QRS ancho" (las paredes de su corazón no se activan a la vez).

La Anatomía de la Sincronía: Cómo Funciona su Dispositivo

El Generador

La "computadora" y batería de larga duración. Monitorea su ritmo 24/7.

Aurícula Derecha

Un cable coordina el llenado de sangre de las cámaras superiores.

Ventrículo Izquierdo

Un cable crucial que activa la pared lateral izquierda, el área que suele latir con retraso.

Ventrículo Derecho

Un cable activa el lado derecho del corazón.

Sinergia: Al estimular ambos ventrículos a la vez, se logra un latido único y potente.

Tres Grandes Beneficios para su Salud y su Futuro



Mejoría Sintomática (Calidad de Vida)

Reducción drástica de la fatiga y la falta de aire.
Mayor energía para retomar sus actividades cotidianas y disfrutar su día a día.



Remodelado Cardíaco Reverso

Al latir de forma eficiente, el músculo cardíaco descansa, reduce su tamaño agrandado y recupera fuerza con el paso del tiempo.



Mejoría en la Sobrevida

La evidencia médica mundial demuestra que la TRC disminuye significativamente las hospitalizaciones y prolonga la vida.

El Día del Procedimiento: Un Proceso Seguro y Estandarizado

Es una intervención menor y rutinaria. No requiere cirugía a corazón abierto.



1. Preparación

Se utiliza anestesia local en la zona del pecho y sedación ligera para mantenerlo relajado y sin dolor.



2. El "Bolsillo"

Se realiza una pequeña incisión (debajo de la clavícula) para crear el espacio donde se alojará el dispositivo.

3. Dilatación

Se realiza anestesia local en la zona (del pecho y sedvícula) para crear el espacio donde se alojará el dispositivo.



3. Colocación

Los cables se guían a través de una vena hasta el corazón utilizando visión de rayos X. El sistema se conecta y se programa a su medida.



4. Recuperación

El procedimiento dura unas pocas horas. Usualmente, el alta hospitalaria se da en menos de 24 horas.

Transparencia Total: Riesgos Mínimos y Controlados

La implantación es segura y exitosa. Como en cualquier procedimiento médico, existen riesgos mínimos. Su equipo está preparado para controlarlos meticulosamente:

Hematoma

Acumulación de sangre en la zona del implante. Es la más común y suele desaparecer por sí sola en pocos días.

Infección

Riesgo muy bajo. Se administran antibióticos preventivos durante y después del procedimiento.

Desplazamiento del Cable

Rara vez, un cable puede moverse en los primeros días, lo cual podría requerir un pequeño reajuste.

Cuidados Inmediatos: Sus Primeros 15 Días en Casa

Sí Hacer



- Mantenga el apósito de la herida seco y limpio (generalmente los primeros 7-10 días).



- Continúe tomando todos sus medicamentos para la insuficiencia cardíaca. El dispositivo y las medicinas son un equipo.



- Revise la herida diariamente buscando signos de calor excesivo o enrojecimiento.

Evitar



- NO levante el brazo del lado del implante por encima del nivel del hombro.



- NO levante objetos pesados (más de 5 kg).



- NO realice movimientos bruscos, rápidos o intensos con el tren superior.

Retomando el Control: Su Vida Normal con el Dispositivo

¡El objetivo final es que usted viva sin limitaciones!



Electrodomésticos Seguros

Microondas, cocinas de inducción y aparatos del hogar son totalmente seguros.



Seguridad en Aeropuertos

Muestre su tarjeta de identificación del dispositivo y pase por los arcos de seguridad caminando a paso normal sin detenerse.



Teléfonos Móviles

Úselos sin miedo, preferiblemente en la oreja opuesta al lado donde tiene su implante.



Qué Evitar

Solo manténgase alejado de imanes industriales muy potentes, motosierras cerca del pecho y no apoye taladros eléctricos sobre el dispositivo.

Un Equipo a su Lado en Cada Latido

Un resincronizador cardíaco no solo está diseñado para agregar años a su vida, sino **para devolverle la vida a sus años**. Estamos aquí para guiarle y apoyarle en cada paso de su recuperación. El dispositivo tiene una batería de larga duración (7 a 10 años) y se monitorea fácilmente en consulta.

¿Preguntas? Contáctenos:

Dr. Jorge A. Flores Ocampo

Cardiología y Electrofisiología

Teléfono para citas o atención: 9999942932

